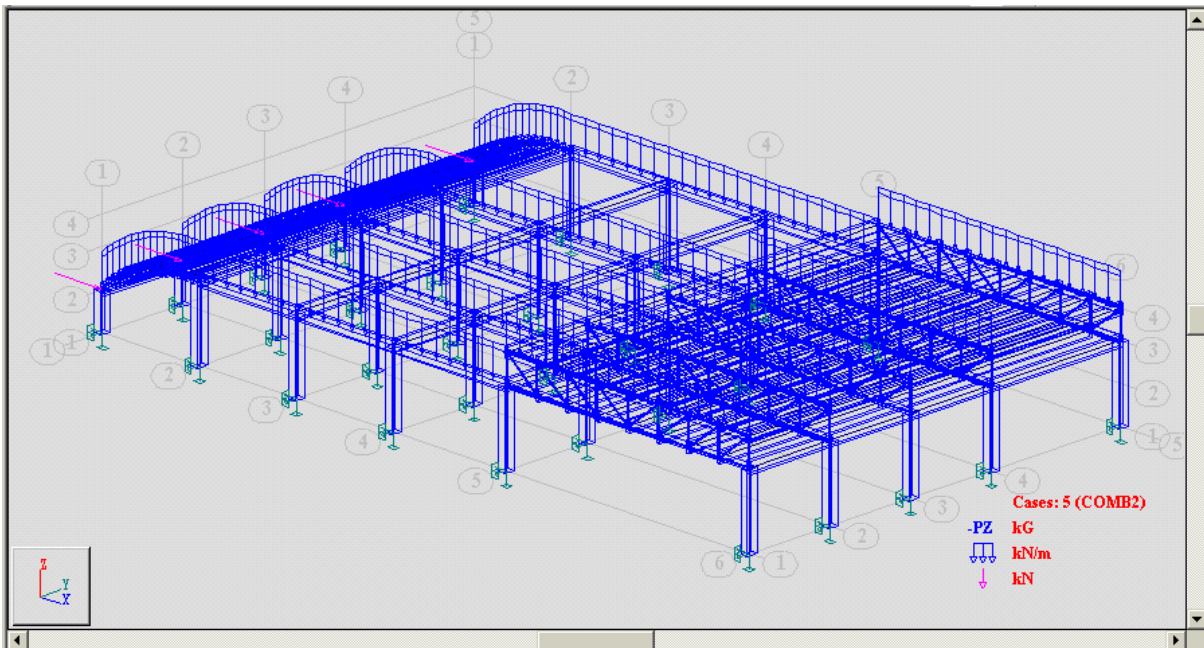


- 51 -

ملاحظة: للتأكد من صحة إنتقال الأحمال مع العناصر المنقولة ، نقوم عن طريق الأمر **View** ومن خلال **Loads** بتفعيل الأمر **Symbols** ثم عن طريق النافذة **Cases** نقوم بالتأكد من كل حالة تحميل ، فحالة التحميل :

$$\text{Combo2} = 0.8 (1.5 \text{ DL} + 1.8 \text{ LL} + 1.8 \text{ WIND})$$

تظهر كما في الشكل (وتم إظهار المساند بتفعيلها عن طريق الأمر **View**) :



- 52 -